

# Infusionen – Workshop

---

JHaS – Kongress 2023

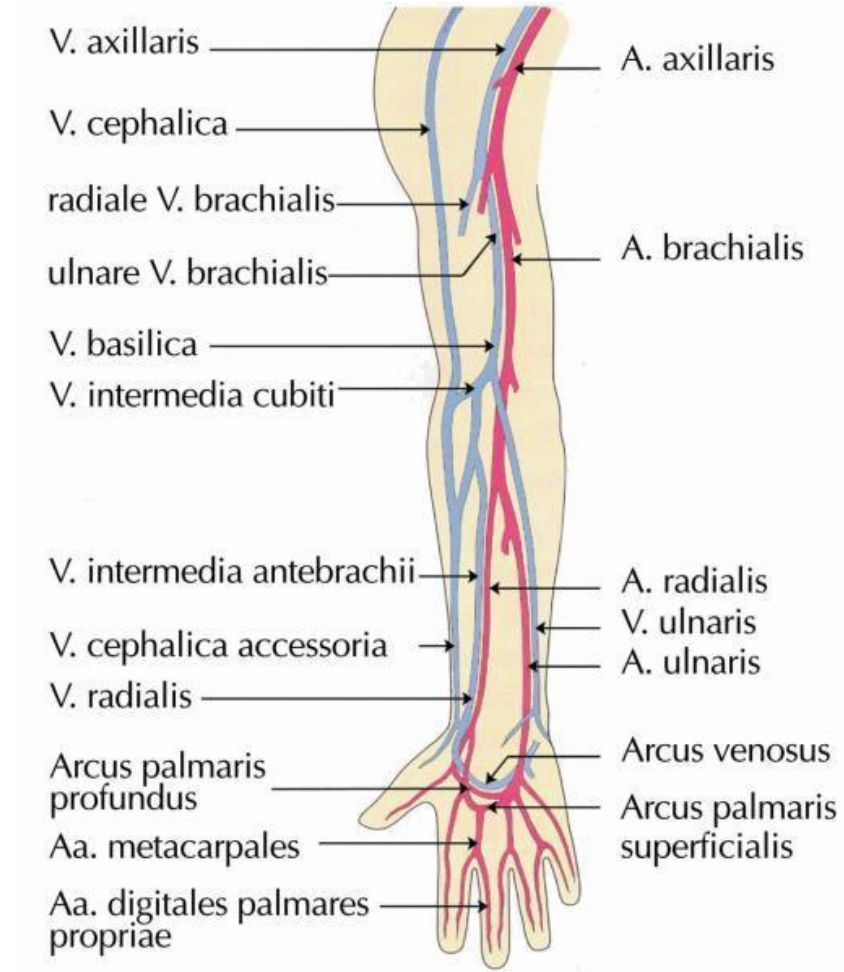
INGRID HEUSSNER, BERUFSBILDNERIN FÜR NOTFALLPFLEGE USZ

ANGELA BACHMANN, EXPERTIN NOTFALLPFLEGE USZ

ANNA VERGINER, EXPERTIN NOTFALLPFLEGE USZ

# Durchführung

- Material vorbereiten
- Ort / Vene festlegen
- Hände desinfizieren
- Injektionsstelle desinfizieren
- Stechen
- Infusion anhängen
- Zugang befestigen
- Material entsorgen





Katzenschlager R Duplexsonographie der GefäÙe 2005 ©



# Wahl der Infusions-Nadel

## TRO-VENSITE safety plus

Kanülen-größe	Katheterlänge (mm)	Außendurch-messer (mm)	Farbcode		Durchflussrate (ml/min)
14 G	45	2,0	orange		275 - 351
16 G	45	1,7	grau		180 - 230
17 G	45	1,5	weiß		128 - 163
18 G	45	1,3	grün		86 - 109
18 G	32	1,3	grün		86 - 109
20 G	32	1,1	rosa		59 - 75
22 G	25	0,9	blau		29 - 45
24 G	19	0,7	gelb		18 - 28
26 G	19	0,6	violett		14 - 21



# Komplikationen

- Nachblutung
- Hämatombildung
- Allergische Reaktion
- Lokale Infektion
  
- Fehlinjektion → intraarteriell
- Nerven- oder Sehnenverletzung
- Paravenöse Injektion
- Thrombophlebitis

Hämatom



Infektion der Punktionsstelle



Infiltration / Paravasation



Phlebitis



